

# Maison Décoration

www.lafontpresse.fr

## Coiffeuse

Style classique  
dans la chambre

## Bahut

Un meuble  
majestueux

## Boudoir

La gaité  
au salon

# Romantique!

## UNE PIÈCE AUTHENTIQUE ET AGRÉABLE À SOUHAIT

## La patine

s'invite dans  
la chambre

L 16257 - 9 - F. 4,90 € - RD



## Paradis provençal

La Bastide  
du Moulin

## Salle de bains

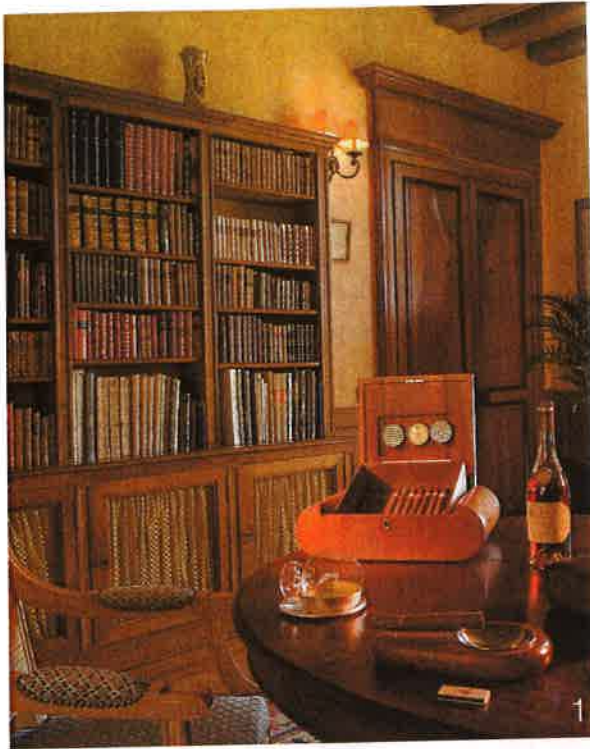
Osez la couleur!

*Élégance  
belle époque  
au Château  
de Verrières*

**Lafont  
presse**

www.lafontpresse.fr





ELOPHOTIAN en Provence

ELOPHOTIAN en Provence



2

ELOPHOTIAN en Provence



3

# Édifice de charme en BORD DE LOIRE

Inscrit au patrimoine mondial de l'humanité, au titre des paysages culturels vivants, le Val de Loire offre aux promeneurs ses charmes insoupçonnés, ses lumières remarquables et son innombrable patrimoine bâti.

Par SÉVERINE GERMAIN-GUÉROULT

**D**ernier fleuve sauvage d'Europe, la Loire allie une nature riche et préservée à un patrimoine architectural de réputation mondiale. Le Val de Loire, inscrit au patrimoine mondial par l'UNESCO, voit reconnaître son étonnante spécificité.

Le tuffeau et l'ardoise ont prêté leurs nuances aux somptueux édifices qui ornent les rives de la Loire. Son cours capricieux en a fait un écrin naturel pour des châteaux d'exception. Chambres royales et lits à baldaquin, mobiliers anciens et tapisseries, beaux escaliers et

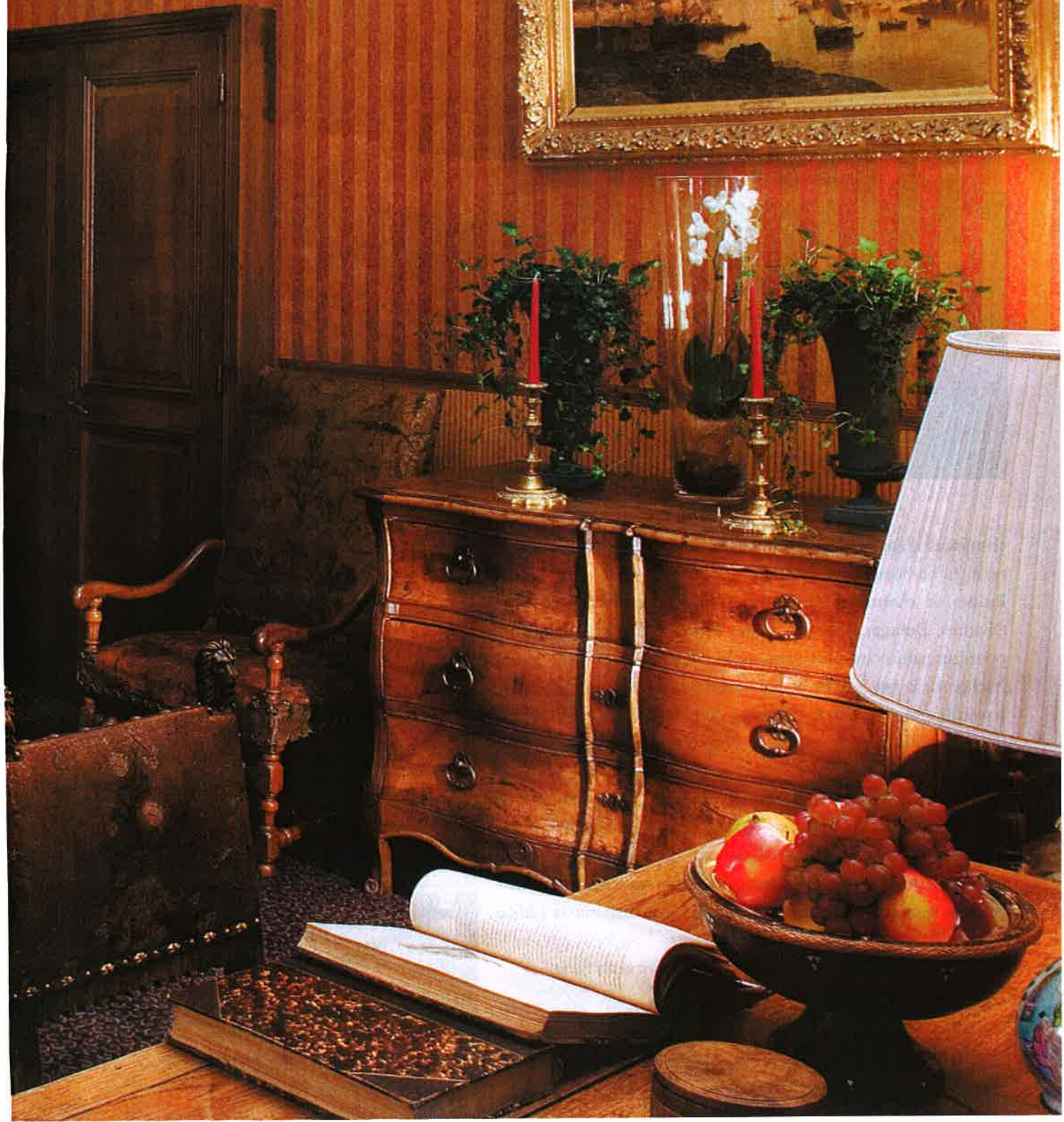
**1. Multiples rangées de livres.** décoration épurée, mobilier massif, la bibliothèque évite les artifices pour que seuls le calme et la sérénité soient maîtres des lieux.

**2. Mélange de briques et de pierres** pour une imposante cheminée qui vient apporter chaleur et sérénité à la pause thé.

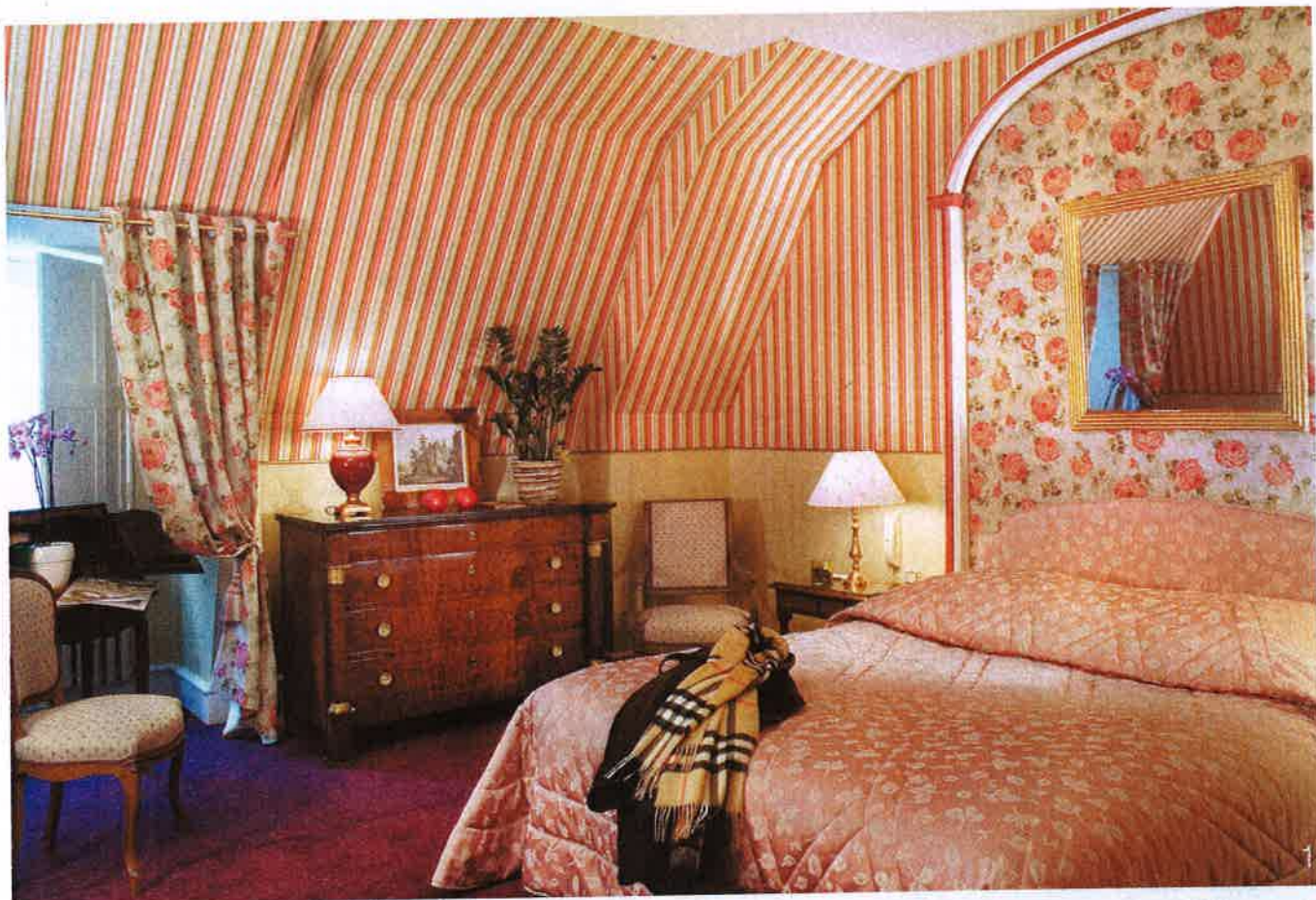
**3. Un large escalier en bois** monte au premier étage, les murs sont en pierres de tuffeaux ornés de tapisseries, de vitraux et d'armures.



Bureau, chaise d'époque  
et commode pour  
une chambre pleine  
d'authenticité.







cheminées d'époque, petites tourelles... les yeux des visiteurs sont ravis par des images plus belles les unes que les autres. Pleines de charme et de caractère, les grandes villes que sont Chartres, Bourges, Orléans, Blois, Tours et Amboise séduisent pour leur patrimoine pittoresque et leur authenticité.

Nichée sur la rive gauche de la Loire, Amboise a su conserver des traces de son passé royal. Cette cité de caractère a accueilli en ses lieux Léonard de Vinci, invité de François I<sup>er</sup> au château du Clos Lucé.

C'est là, au cœur des vignobles de Vouvray, entre Ambroise et Tours, que le château de Noizay, château hôtel 4 étoiles des Relais & Châteaux, ouvre ses portes à celles et ceux qui souhaitent retrouver le temps d'un séjour tout le charme des demeures d'antan. Reconstitué sur l'emplacement d'un château féodal, ce majestueux édifice

**1. Tapisserie, couvre lit, rideaux et moquette.** chaque chambre trouve son harmonie dans une couleur qui lui est propre.

**2. Situées dans le château ou dans le Pavillon de l'Horloge,** les chambres disposent d'un grand lit à baldaquin.

## Pierre de tuffeau et mobilier d'époque pour une demeure au charme d'antan.





Rose et jaune.  
les tons de cette  
chambre jouent  
l'accord parfait.







ELPHOT/AdA en Provence



ELPHOT/AdA en Provence



2

3

du XVI<sup>ème</sup> siècle surplombe le village viticole de Noizay. Cerné d'un parc de 14 hectares, agrémenté d'arbres centenaires et d'un ravissant jardin à la française, le château de style «Renaissance» a été entièrement rénové en 1989.

Une fois passé l'imposante grille, tout au bout de l'allée du parc, Diane chasseresse vous accueille et vous invite au cœur de l'Histoire de France. En effet, après avoir franchi l'entrée principale, vous serez fascinée par l'escalier tournant en bois que les vitraux de La Renaudie et Castelnau dominent et que des armures semblent protéger. D'un côté de l'entrée le restaurant, décoré aux tons beige et chocolat, offre l'occasion de déguster une cuisine gastronomique

**Les vitraux majestueux, les bois sculptés et les jardins imposants vous font remonter le temps jusqu'au XVI<sup>ème</sup> siècle.**





**1. Couleur contemporaine,** bougies, fleurs et accessoires un brin désuets, il se dégage des salles de bains une harmonieuse plénitude.

**2. Jeu de miroir,** tableau trompe l'œil... quand la réalité des lieux se mêle à l'imagination d'un artiste, un simple pan de mur prend une toute autre dimension.

**3. Tuffeau et pierres taillées,** l'authenticité se mêle élégamment aux notes colorées contemporaines des tissus.

régionale, de l'autre, vous découvrirez une magnifique bibliothèque au contenu précieux et un salon bleu dédié à Marie-Antoinette, dans lesquels le bois omniprésent apporte chaleur et intimité.

Au nombre de 19, les chambres et suites, situées dans le château et dans le Pavillon de l'Horloge, sont spacieuses, toutes aux styles différents. Décorées avec soin et minutie, elles possèdent d'authentiques meubles d'époque et, pour certaines, un bureau, ainsi qu'une salle de bains privée en marbre avec baignoire. Le château de Noizay est le parfait exemple d'un château-hôtel qui a su garder au fil des ans l'authenticité du lieu en y installant un mobilier d'époque sans omettre le confort nécessaire d'une hôtellerie 4 étoiles.